

# Dorfmobil „KSK“

## Entstehung



- **Herbst 1999: Vorstellung (Nebensatz) durch Dipl. Ing. Meth in Hinterstoder - BOKU Proj. ARTS**
- **Eu stellt ATS 100.000.– zur Verfügung (Pilotprojekt)**
- **Land OÖ. LH. Stv. Dipl. Ing. Haider => ATS 200.000.—**
- **Kauf eines entsprechenden Fahrzeuges**
- **15. Dezember 2002 Inbetriebnahme (neuer Fahrplan in OÖ)**

# **Dorfmobil „KSK“**

## **Verein**



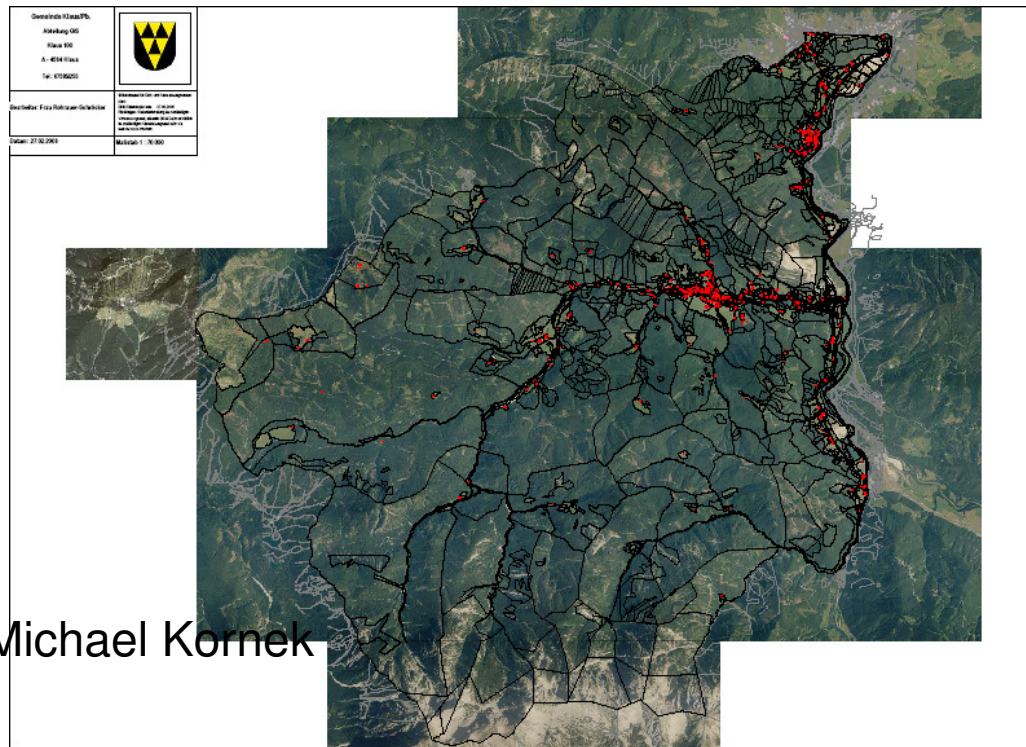
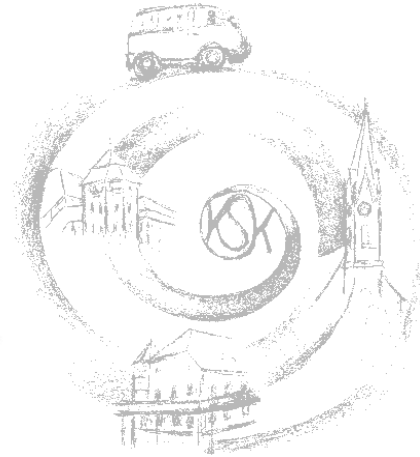
- **Vorstand mit Gemeindebezug (Gemeindevorstände)**
- **Schriftführerin ist Gmd. Bedienstete**
- **Kassaprüfer von allen Fraktionen**
- **je 2 Jahre eine Vollversammlung**
- **jedes Monat Sitzung für Fahrereinteilung**
- **je 4 Jahre Neuwahl**

# Dorfmobil „KSK“

## Einsatzgebiet

Schulsprengel der Gemeinde Klaus

Durchschnittliche Fahrtlänge ca. 11,5 km



Michael Kornek

**Gmd. Größe: 108 km<sup>2</sup>**

**Drei Ortschaften**

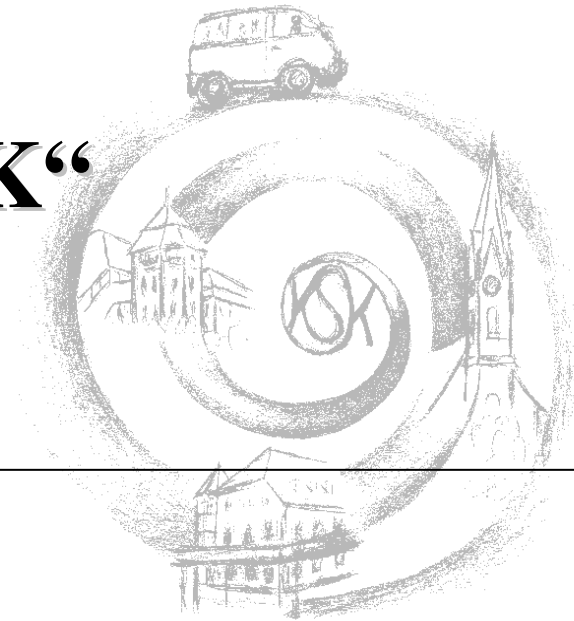
**1.200 Einwohner**

**Schulsprengel => fünf  
Orte**

St. Magdalena am 28.9.2010

# Dorfmobil „KSK“

## Finanzierung



### Einnahmen:

<b>Fahrkarten:</b>	<b>4.500.—</b>
<b>Mitgliedsbeiträge:</b>	<b>1.300.—</b>
<b>Gmd. Klaus:</b>	<b>1.500.—</b>
<b>Div. Feste:</b>	<b>1.500.—</b>
<b>Sponsoren:</b>	<b>3.000.—</b>
<b>Land OÖ.:</b>	<b><u>8.000.—</u></b>
<b>Summe:</b>	<b>19.800.--</b>

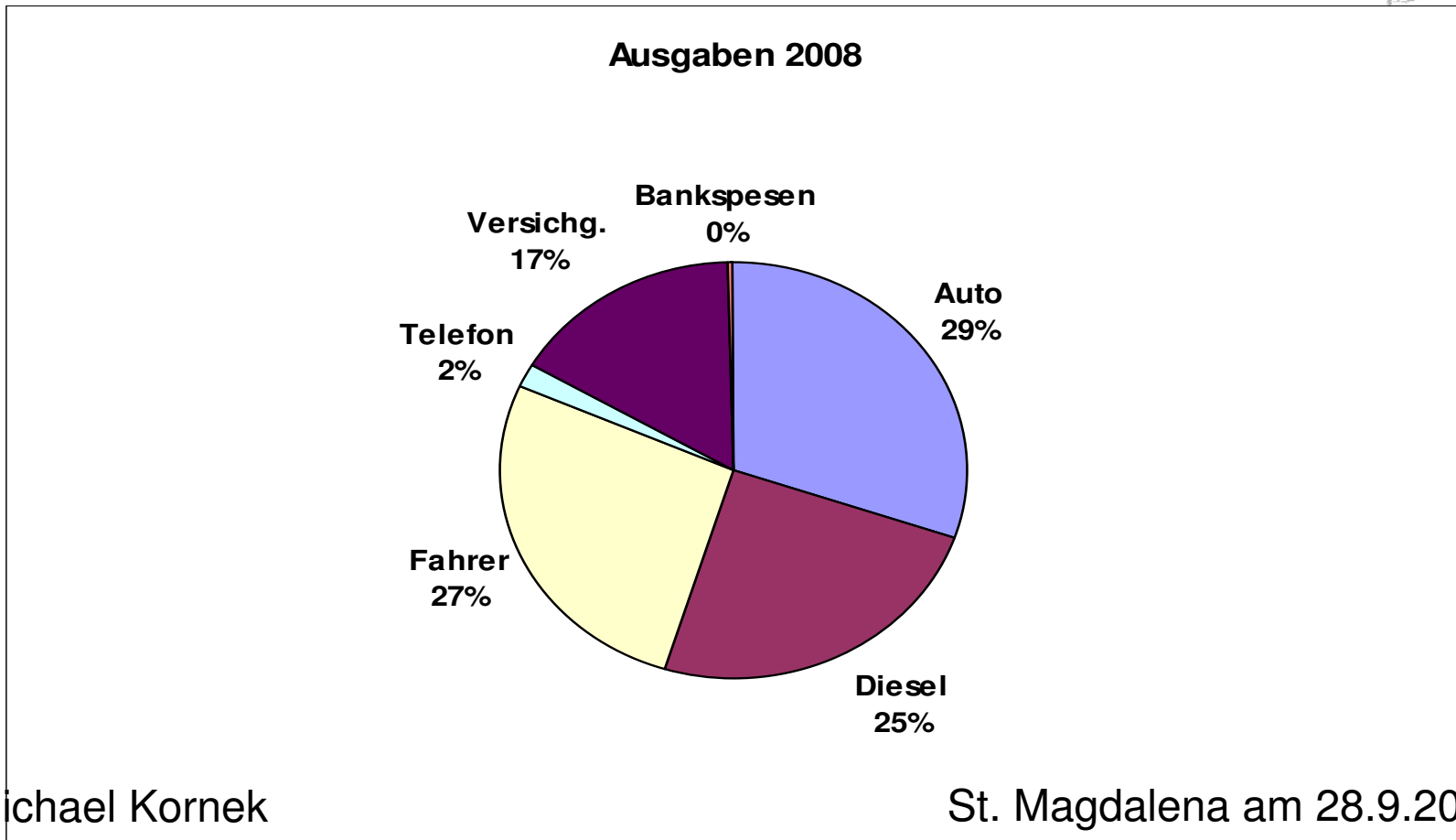
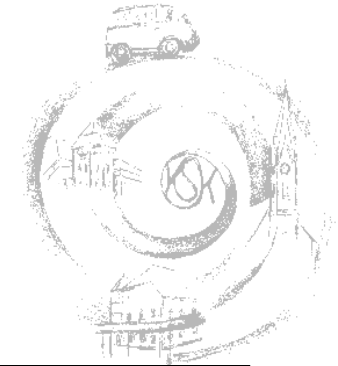
Michael Kornek

### Ausgaben:

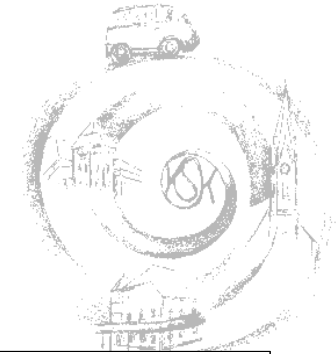
<b>Fahrzeug:</b>	<b>5.600.—</b>
<b>Treibstoffe:</b>	<b>4.500.—</b>
<b>Fahrer:</b>	<b>5.000.—</b>
<b>Versicherung:</b>	<b>4.000.—</b>
<b>Telefon:</b>	<b>300.—</b>
<b>Spesen (Bank ...)</b>	<b><u>300.—</u></b>
<b>Summe:</b>	<b>19.700.—</b>

St. Magdalena am 28.9.2010

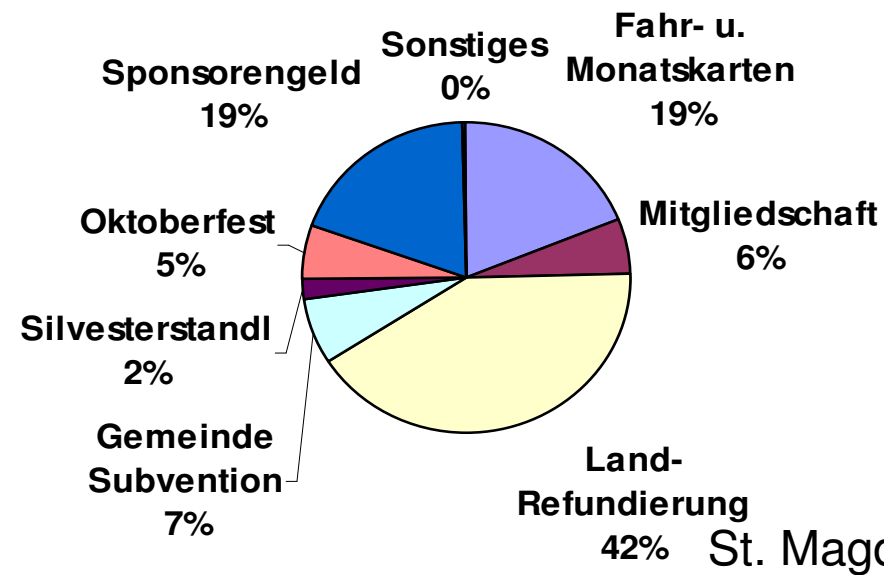
# Ausgaben



# Einnahmen



## Einnahmen 2008



Michael Kornek

St. Magdalena am 28.9.2010

# **Dorfmobil „KSK“**

## **Einsatzzeiten**



- **Montag bis Freitag (nur Werktags)**
- **6 Uhr bis 19 Uhr**
- **Voranmeldung mind. ½ Stunde vor Abfahrt.**
- **bei besonderen Anlässen auch außerhalb der Dienstzeit**  
**(div. Gemeindeveranstaltungen wie Kinderfreunde, Pensionisten ...)**

# **Dorfmobil „KSK“**

## **Fahrer**



- **15 Fahrer (5 Frauen, 10 Männer)**
- **20 Euro Entschädigung für 13 Stunden Tag.**
- **0,0 Promille**
- **Mindestalter von 21 Jahren**
- **Fotokopie des Führerscheines liegt auf.**



# Dorfmobil „KSK“

## Fahrzeug



- **Allrad**
- **leicht Aus- und Einsteigen**
- **nicht zu alt (Landesvorgabe)**
- **möglichst günstiger Verbrauch**
- **Sicher**
- **Mitsubishi Space Wagon**
- **Misubishi Outländer**
  - 140 PS**
  - 7 lt./100 km**
  - pro Jahr ca. 40.000 km**
  - pro Tag bis zu 280 km**

# **Dorfmobil „KSK“**

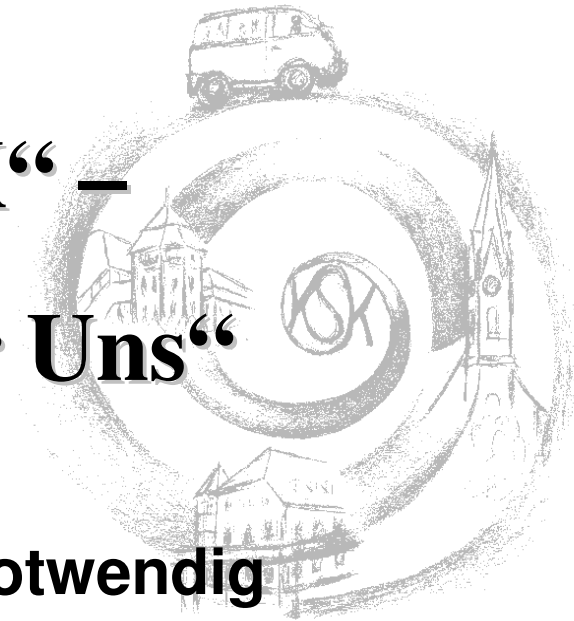
## **positive Effekte**



- **Sammelfahrten für Schulkinder anstelle Einzelfahrten durch Eltern**
- **Einkaufsfahrten zum „Dorfladen“ ist kürzer als nach Kirchdorf**
- **sozialer Effekt ist überraschend hoch**
- **für betreubares Wohnen ist das Dorfmobil fast Voraussetzung**
- **einzelne Familien konnten sich Zweitfahrzeug sparen**
- **Besuch der Familie reduziert sich nicht auf Besorgungen älterer Menschen**



# **Dorfmobil „KSK“ – Dorfladen „Wir für Uns“**



**Drei Voraussetzungen sind notwendig**

- 1) ehrlicher Bedarf**
- 2) sichere Finanzierung**
- 3) durchführende Personen (ehrenamtlich)**

# Dorfladen

## Entwicklung



- Konsum (nebst Adeg)
- Container
- Fam. Hotz
- Ende Mai 2007 Schließung des Geschäftes => kein Nahversorger mehr im Ort
- Anregung von LR Siegl Modell St. Thomas anzuschauen.
- Übernahme der Idee
- Gründung des Vereines „Wir für uns“
- 29.7.2007 Eröffnung des „Dorfladens“

Michael Kornek

St. Magdalena am 28.9.2010

# Dorfladen

## Verein

Tätigkeiten:

- Gründung des Geschäftes (zähe Verhandlungen)
- für finanzielle Grundausstattung sorgen (Bausteine)
  - mobiles Straßenfest,
  - Infoabende
  - viele persönliche Gespräche
- Grundsätzliche Überlegungen
  - Personelles
  - Sortiment
  - Steuerberater
  - Aktivitäten (Werbung)
- Funktion des Eigentümers



# Dorfladen

## Geschäft

Personal:



• GF. Roswitha Windhager	38,5 Std.
• Stv. Siegfried Keller	30 Std.
• Ulli Fitzinger	20 Std.
• Ute Grau	20 Std.
• Rosa Nardin	10 Std.
• Lehrling: Anna Sonntagsbauer	<u>38,5 Std.</u>
	157 Std.

**Der Lehrling verursacht momentan keine Kosten**

**Der vorläufige Anteil des Personals ist bei 15,4% (soll 14%)**

Michael Kornek

St. Magdalena am 28.9.2010

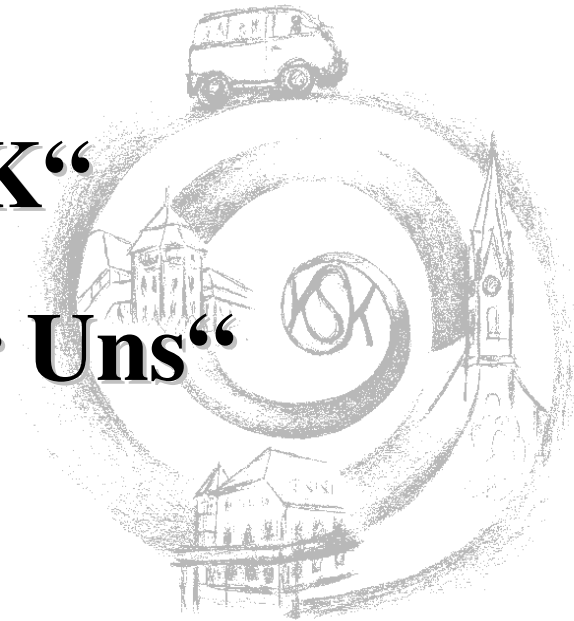
# Dorfladen



- **Nahversorgung so gut wie möglich gewährleisten**
- **günstige Preise**
- **Öffnungszeiten momentan 8 -12, 15 – 18 Uhr**  
**Mittwoch Nachmittag geschlossen (kann flexibel geändert werden)**



**Dorfmobil „KSK“**  
**Dorfladen „Wir für Uns“**



**Danke**  
**für Ihre**  
**Aufmerksamkeit**